

nuna®



ixxa™ cup holder

イクサ カップホルダー 取扱説明書

この度は弊社製品をお買い上げいただき誠にありがとうございます。

ご使用前に本取扱説明書をよく読み、正しく使用してください。説明書を読んだ後はいつでも取り出せる場所に大切に保管してください。

目次

保証書	3
警告	4
お手入れ方法	4
使用方法	5

保証書

- 〈保証規定〉 ○本保証書は日本国内においてのみ有効です。(This warranty is valid only in Japan)
- 海外でご使用いただいている場合、本保証の対象外といたします。
 - 製品は万全を期して製造しておりますが、万が一商品に不具合があった場合は、直ちに使用を中止し当社までお問合せください。

1. 初期不良ならびに正常なご使用状態において製造上の不備により故障及び損傷した場合は、お買い上げ日(またはお渡し日)から保証期間内、無償にて修理いたします。本保証書を紛失した場合、購入店が不明な場合などは、本保証の対象外となります。(コピーされた保証書は無効です)
2. 次のような場合は、保証期間内であっても修理できない場合があります。
 - ・製造中止の製品で、修理のために必要な部品の在庫がなくなった場合
 - ・不正改造による修理不能になった場合
 - ・木部の折損、塗装の剥がれ等
3. 次のような場合は、保証期間内でも本保証の対象外となります。修理をご依頼の際は修理費用ならびに送料をお客様にてご負担いただけます。
 - ・お客様の誤使用、または改造や不当な修理による故障及び損傷
 - ・火災、地震、水害、落雷、その他の天災地変による故障及び損傷
 - ・お買い上げ後の輸送、移動、落下等による故障、損傷及び部品の損失、破損
 - ・本製品に貼り付けられているシール類がはがされている場合
 - ・木材による自然変色、経年、紫外線劣化や伸縮に伴う表面塗装の割れ、木目や材の性質などによる色合い(風合い)や塗装色のばらつき
 - ・タイヤ、タイヤチューブ、虫ゴム、車輪などの消耗部品の摩耗、損耗
 - ・プラスチック部分の自然劣化、メッキ部分の錆び、塗装剥がれ、変色、キズや汚れ
 - ・合皮等表皮材、ハンドルグリップなどの加水分解や硬化、ひび割れ、退色
 - ・縫製品(生地)の色あせ、擦り切れ、キズ、汚れ、解れ、クッション材のへたり
 - ・製品を使用することにより生じた、使用場所のキズ、へこみなど
 - ・製品の故障、損傷などから派生した間接的な損傷や損害
 - ・業務用、施設用など一般家庭以外で使用された場合
 - ・レンタル品、中古品、未使用でない譲渡品や展示現品
 - ・中古市場で購入したものや使用経緯の確認ができない製品

品名	nuna イクサ カップホルダー	保証期間	お買い上げ日より1年間 (ただし保証規定による)
お客様	お名前	お買い上げ日	
	ご住所	年 月 日	
販売店	ご住所/店名/TEL	TEL	
			印

- ※本書に記載いただいた個人情報につきましては、個人情報保護法の規定に準拠し、本保証に関わる範囲においてのみ使用いたします。
- ※保証期間中に部品の欠品、不良加工など弊社の責任によるもの、取扱説明書や注意書きにしたがった正常な使用状態で故障した場合には、保証規定に基づき無償修理をいたします。
- ※修理箇所の保証期間は3か月です。
- ※本保証書は再発行いたしませんので大切に保管してください。
- ※本保証書の内容によってお客様の法律上の権利を制限するものではありません。また保証書による保証のほか、販売者は消費者に対して担保責任などの法律上の責任を負っています。本保証書の発行によって、こうした販売店の責任を軽減したり免除したりといった影響を及ぼすものではありません。

警告

警告に従わないと、重傷を負ったり死亡する可能性があります。保護者の責任のもと子供の安全を確保してください。

- ・お子様を放置しないでください。
- ・カップホルダーはnuna ベビーカーイクサ専用になります。
- ・カップホルダーに0.5 kg以上の物を入れないでください。
- ・蓋のない容器をカップホルダーに入れないでください。
- ・毎回使用の前後に必ずカップホルダーを洗ってください。
(お手入れ方法を参照)
- ・温度の高い飲み物等をカップホルダーに入れないでください。

お手入れ方法

- ・ぬるま湯と中性洗剤で手洗いしてください。水ですすいだ後、乾いた布等で完全に拭き取ってください。

使用方法

ベビーカーイクサについては、ベビーカーイクサの取扱説明書を参照してください。

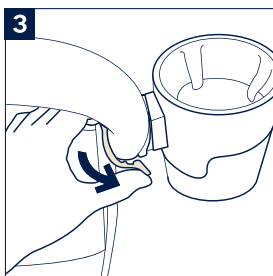
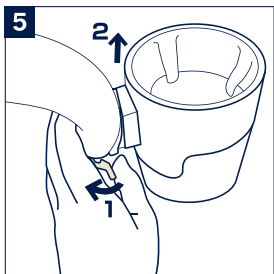
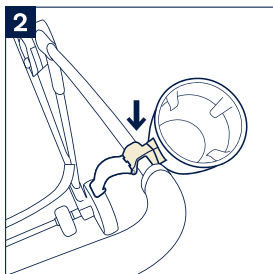
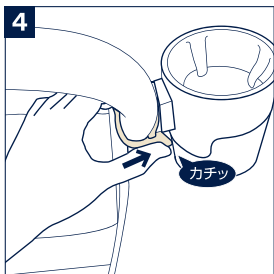
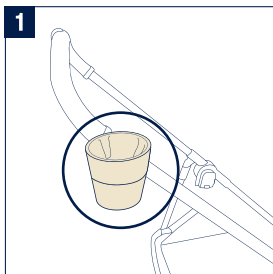
カップホルダーを取り付ける前にベビーカーの後輪ストッパーがかかっていることを必ず確認してください。

- 1-カップホルダーは、ベビーカーのハンドルフレーム(丸で囲んだ位置)に取り付けてください。
- 2-カップホルダーを取り付けるには、カップホルダークランプをベビーカーのハンドルフレームに固定します。
- 3-クランプのカバーで巻いてください。
- 4-クランプのカバーを「カチッ」という音がするまで押さえて固定させてください。

⚠ 警告- カップホルダーが確実に取り付けられていることを必ず確認してください。

- 5-カップホルダーを取り外す場合は、(1) クランプのカバーを開き、(2) ハンドルフレームからカップホルダーを取り外してください。

⚠ 警告- ベビーカーを折りたたむ場合は、必ずカップホルダーを取り外してください。



- ・説明書内のイラストと実際の商品とでは多少形状が異なる場合があります。
- ・取扱説明書内に誤りや記載もれ等ございましたら下記のお客様サービスまでご連絡ください。
- ・製品の品質向上のため予告なしに仕様変更する場合がございますので、あしからずご了承ください。

※お気付きの点がございましたら下記までお問合せください。

〈発売元〉

株式会社カトージ

〒484-0894

愛知県犬山市羽黒北金屋39-2

<https://www.katoji.co.jp/>

〈お客様サービス〉

TEL. 0568-67-5701

受付時間：平日10時～17時(土日祝日は除く)