

## クラフトチェスト

### 取扱説明書

この度は弊社製品をお買い上げいただき誠にありがとうございます。  
ご使用前に本取扱説明書をよく読み、正しく使用してください。説明書を読んだ後はいつでも取り出せる場所に大切に保管してください。



クラフトチェスト

## 目次

### はじめに

警告・注意・表示について ..... 1

### 使用上の注意

警告 ..... 1

注意 ..... 1

### 使用パーツの名称

使用パーツ ..... 2

### 組立方法

組立方法 ..... 3

### その他

お手入れ方法 ..... 7



保管について ..... 7

廃棄について ..... 7


素材について ..... 7

## はじめに



### 警告・注意・表示について

表示	表示の内容
 <b>警告</b>	誤った取り扱いをすると、人が死亡または重症を負う可能性が想定されます。
 <b>注意</b>	誤った取り扱いをすると、人が傷害を負ったり、物的損害が生じる可能性が想定されます。

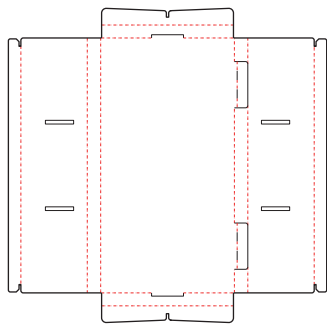
表示	表示の内容
 <b>ポイント</b>	製品の取り扱いにおける便利なポイントをご説明しております。

### 使用上の注意

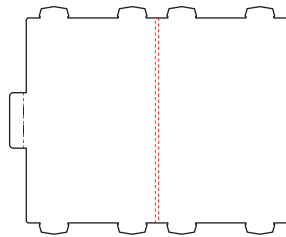
 <b>警告</b>	誤った取り扱いをすると、人が死亡または重症を負う可能性が想定されます。
<ul style="list-style-type: none"><li>・取扱説明書通りに組立、使用してください。</li><li>・本体の使用は保護者の目の届く範囲内でご使用ください。</li><li>・本来の用途以外のご使用はしないでください。</li><li>・必ず大人が組み立ててください。また、組み立ての際には軍手などを使用し、段ボールで手を切らないようにご注意ください。</li><li>・本体の設置場所としては、水平、平坦かつ周りに危険物がない所をお選びください。</li><li>・階段の付近や床面から離れた位置等、落下の恐れのある場所には置かないでください。</li><li>・本体に乗ったり、もたれかかったりしないでください。</li><li>・本体に腰掛けたり、ぶら下がったり、揺らしたりしないでください。</li><li>・重いものを入れての出し入れにご注意ください。</li><li>・重いものを入れすぎたり無理な力かけると転倒したり破損する恐れがありますのでご注意ください。</li><li>・紙製のため、火気や暖房のそばに置いたり、水回りや湿気の多い場所に置いたりしないでください。</li><li>・濡れた衣類などはしまわないようにしてください。</li><li>・引き出しは補強の役割もありますので抜いた状態で使わないでください。</li><li>・変色する場合がありますので、直射日光の当たる場所には置かないでください。</li><li>・本体の分解、改造等しないでください。</li><li>・段ボール製品の白地以外の印刷部分を強くこすると、衣類や手に色が移行する場合がありますのでご注意ください。</li></ul>	
 <b>注意</b>	誤った取り扱いをすると、人が傷害を負ったり、物的損害が生じる可能性が想定されます。
<ul style="list-style-type: none"><li>・ネットオークション、フリマサイト、リサイクルショップ等の中古品などは使用状況や保管状況、修理履歴が不明であり、ご使用にあたり安全性を保証できません。なお中古品につきましては、弊社の保証対象から除外されます。</li><li>・メーカーによって製造または承認されていないアクセサリ、部品を使用しないでください。</li><li>・メーカーが提供または推奨する交換部品のみを使用してください。</li><li>・定期的に各部が緩んでいないか、部品が壊れていないか点検してください。</li></ul>	

# 使用パーツの名称

## 使用パーツ



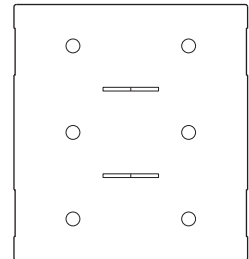
側板×2



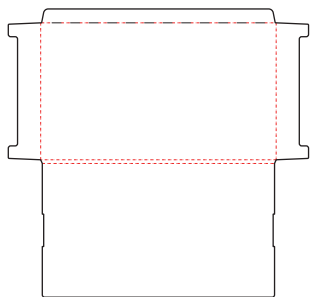
棚板×2



棚板補強パッド×2



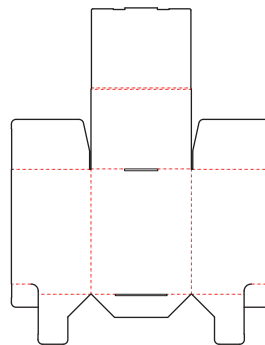
背板×1



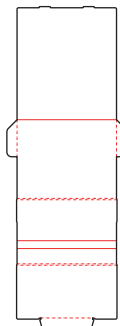
天底板×2



天板補強パッド×1



引き出し板×6



引き出し前板×6



・安全のため、組み立ての際に軍手を着用することをおすすめします。

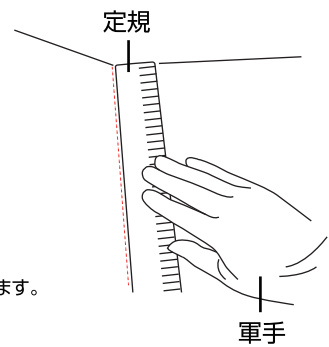


・組み立てる前に、各パーツについている折り目(下記の赤線部分)の通りに折って戻し、折ぐせをつけていただくと仕上がりがより綺麗になります。

※ ..... 山折り    ——— 谷折り



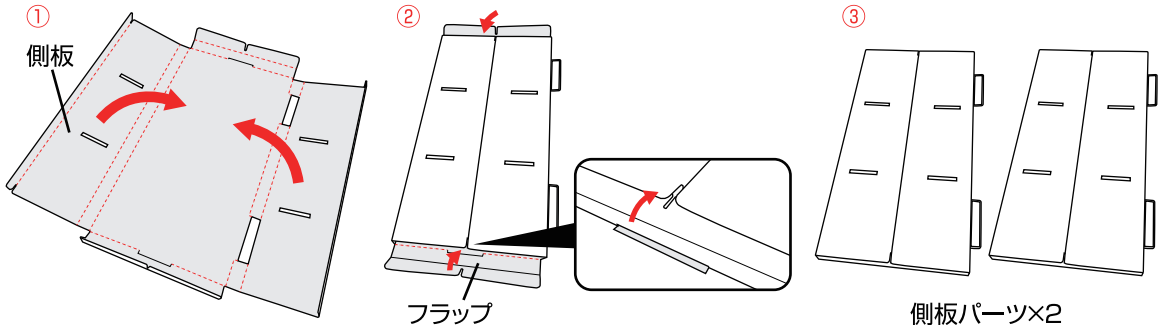
・パーツに折り目をつける際、30cm定規をご使用いただくと仕上がりがより綺麗になります。



## 組立方法

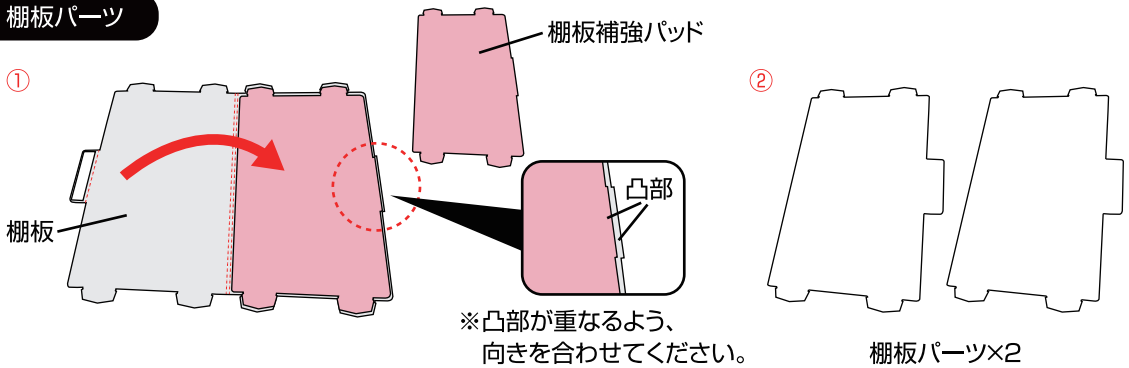
1 ・チェストの外枠となるパーツを組み立てます。

### 側板パーツ



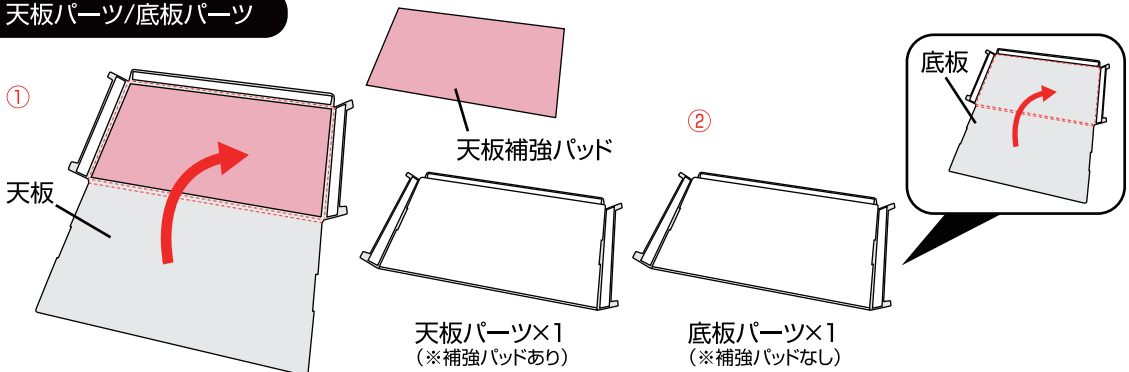
- ①側板パーツを作ります。側板の左右の面を折り、中央で合わせるように内側に折ります。
- ②側板の上下にあるフラップの切れ目を合わせて内側に差し込みます。③もう1セットも同様に作ります。

### 棚板パーツ



- ①棚板パーツを作ります。棚板に棚板補強パッドをはさんで内側に折ります。
- ②もう1セットも同様に作ります。

### 天板パーツ/底板パーツ



- ①天板パーツを作ります。天板に天板補強パッドをはさんで内側に折ります。
- ②底板パーツを作ります。底板を内側に折ります。

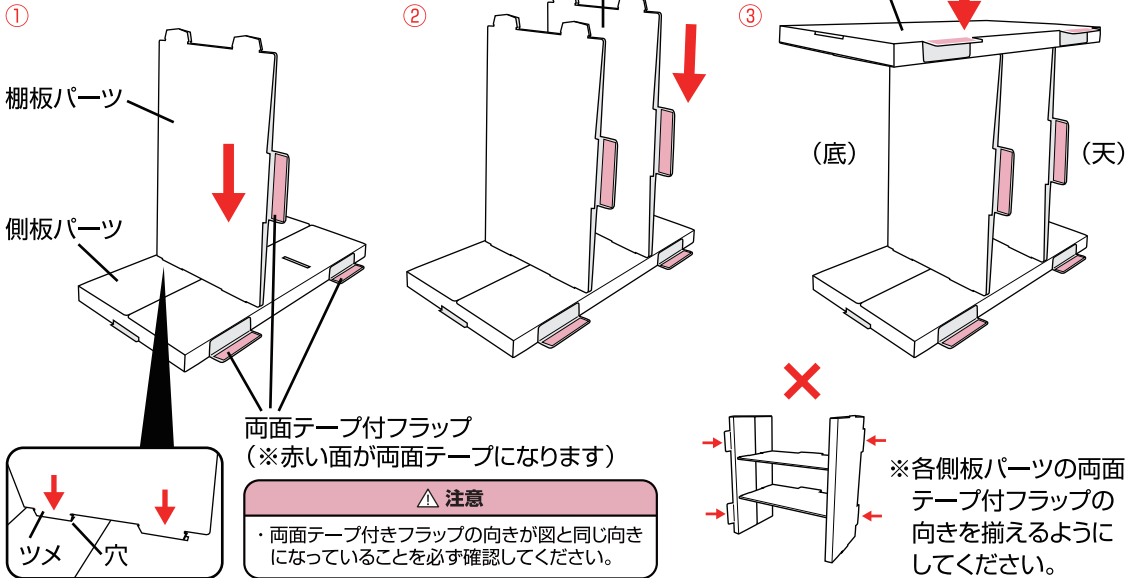
#### △ 注意

・底板パーツに補強パッドはありません。

組立方法

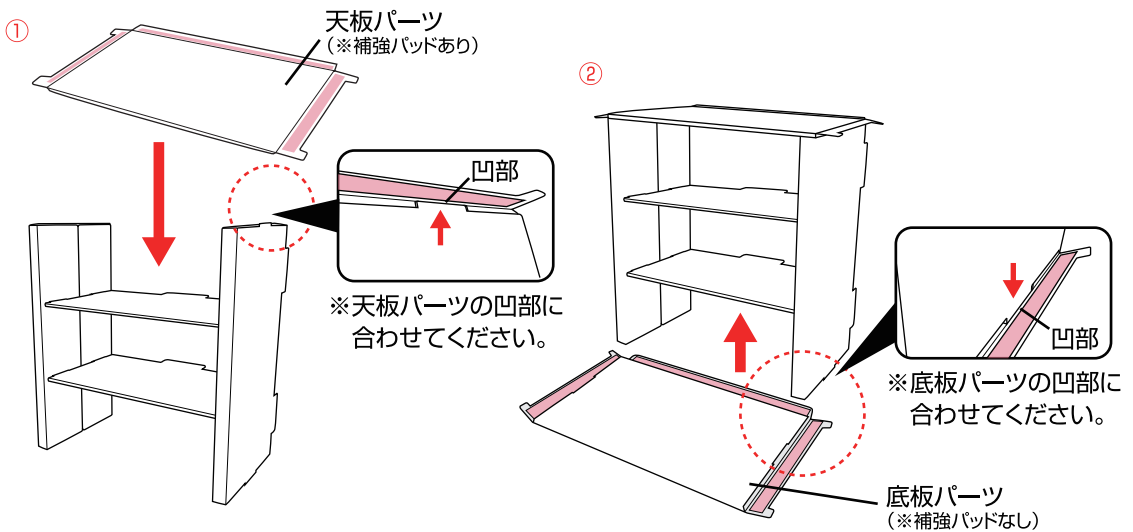
2 ・チェストの外枠を組み立てます。

側板パーツ+棚板パーツ



- ・①側板パーツの穴に棚板パーツのツメを差し込みます。この時、棚板パーツと側板パーツの両面テープ付フラップが図と同じ向きになるようにしてセットしてください。②もう1セットの棚板パーツも同様に差し込みます。③反対側の側板パーツを差し込んでください。

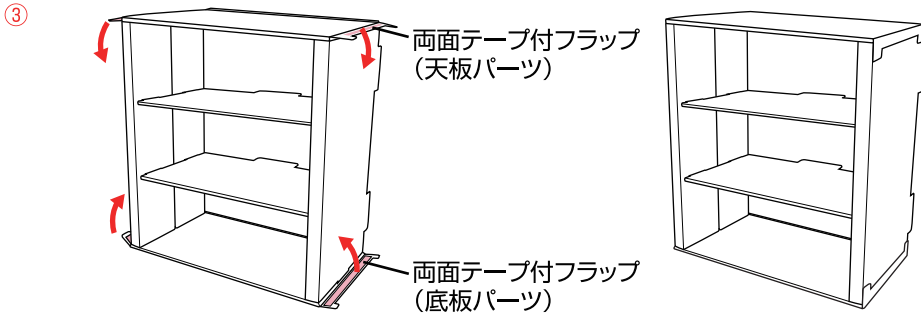
側板パーツ+棚板パーツ+天板パーツ+底板パーツ



- ・①先ほど作った側板パーツ+棚板パーツの向きを変えて図のように置き、上に天板パーツをセットします。
- ・②下に底板パーツをセットします。

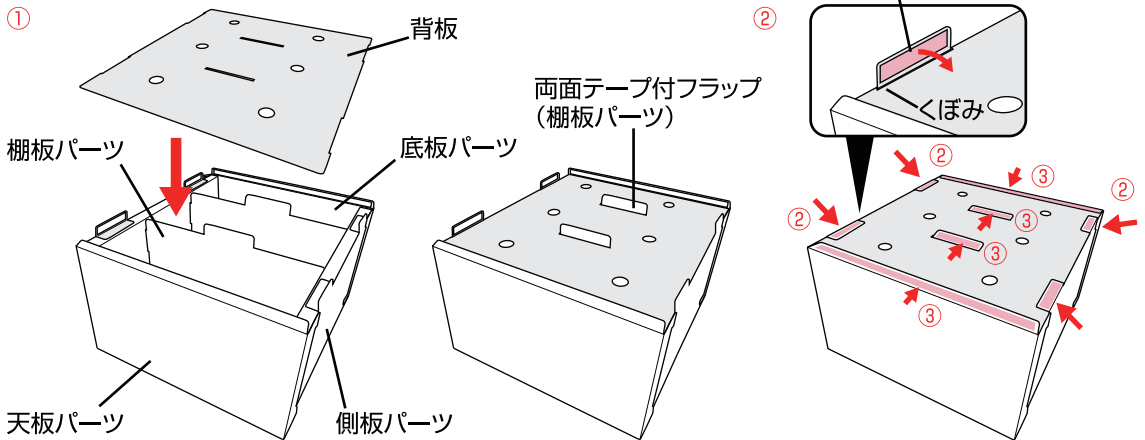
## 組立方法

### 組立方法



- ・ ③天板パーツと底板パーツの左右にある両面テープ付フラップを折って貼り付け固定してください。(両面テープは、表面の紙をめくって貼り付けてください)

#### 側板パーツ+棚板パーツ+天板パーツ+底板パーツ+背板



- ・ ①先ほど作った側板パーツ+棚板パーツ+天板パーツ+底板パーツの向きを変えて図のように置き、背板の穴から棚板パーツの両面テープ付フラップが出るようにしてセットします。②背板のくぼみに合わせて側板パーツの両面テープ付フラップを折って貼り付け固定します。③棚板パーツ、天板パーツ、底板パーツの両面テープ付フラップも折って貼り付けてください。

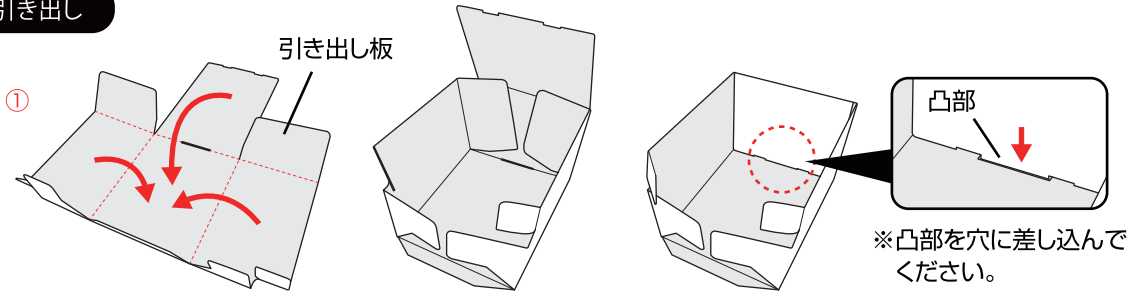
#### 警告

・ 全ての部品が確実に組み立てられていることを必ず確認してください。

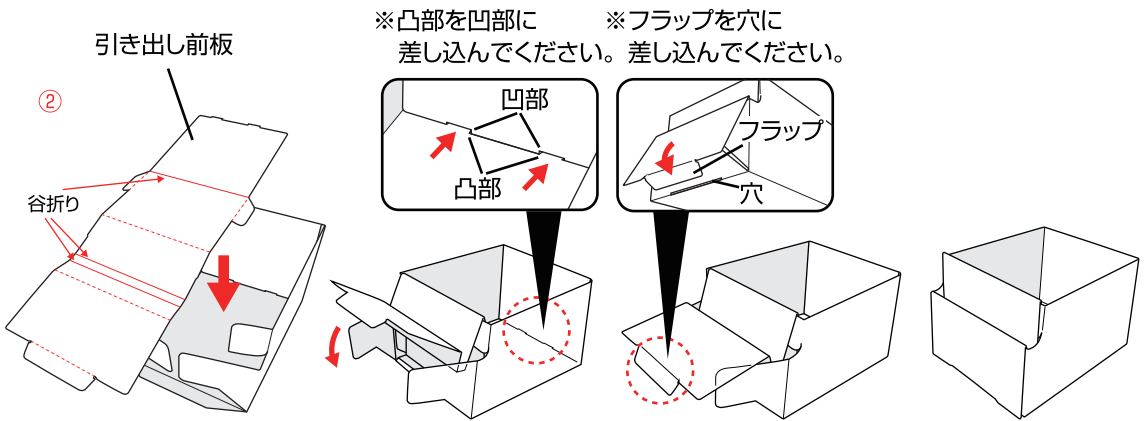
組立方法

3・引き出しを組み立てます。

引き出し



・①引き出しを作ります。引き出し板を内側に折ります。



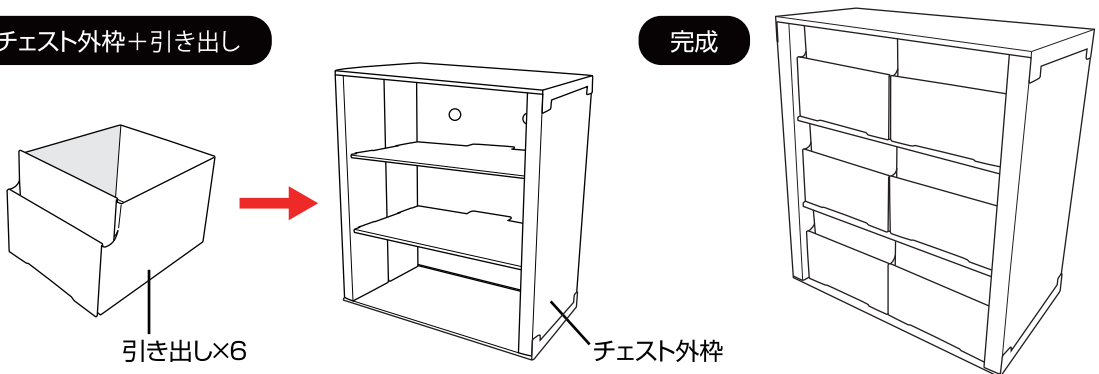
・②引き出し板に引き出し前板を上から被せるようにセットして折り込んでください。

⚠ 警告

・引き出しが確実に組み立てられていることを必ず確認してください。

4・チェストの外枠に引き出しをセットして完成です。

チェスト外枠+引き出し



### お手入れ方法

- ・汚れた部分はプラスチック消しゴムで軽くこすって落としてください。
- ・定期的にパーツが壊れていないか確認してください。

### 保管について

- ・製品をビニール袋等に入れ、直射日光の当たらない、冷暗所に保管してください。
- ・製品をスモッグ、水、雨、雪等にさらさないよう注意してください。
- ・製品を長時間、直射日光に当てたり、湿気の多い場所に放置したりしないでください。
- ・製品は乾燥している場所に置いてください。
- ・破損や変形の原因になりますので、上に荷物を置いたり、圧力が加わるような状態で保管しないでください。

### 廃棄について

- ・製品の廃棄については各地方自治体の処分方法に従ってください。

### 素材について

- ・本製品はリサイクル可能な環境に優しい段ボールを使用しています。

- ・説明書内のイラストと実際の商品とでは多少形状が異なる場合があります。
- ・パーツが不足していたり、取扱説明書内に誤りや記載もれ等があったりした場合は下記のお客様サービスまでご連絡ください。
- ・製品の品質向上のため予告なしに仕様変更する場合がございますので、あしからずご了承ください。

※お気付きの点がございましたら下記までお問合せください。

〈発売元〉 **株式会社カトージ**  
〒484-0894  
愛知県犬山市羽黒北金屋39-2  
<https://www.katoji.co.jp/>

〈お客様サービス〉  
TEL. 0568-67-5701  
受付時間：平日10時～17時(土日祝日は除く)