

nuna®



**triv™ cup holder**

トリヴ カップホルダー 取扱説明書

この度は弊社製品をお買い上げいただき誠にありがとうございます。

ご使用前に本取扱説明書をよく読み、正しく使用してください。説明書を読んだ後はいつでも取り出せる場所に大切に保管してください。

# 目次

保証書	3
警告	4
お手入れ方法	4
使用方法	5

# 保証書

〈保証規定〉 ○本保証書は日本国内においてのみ有効です。(This warranty is valid only in Japan)  
海外でご使用頂いている場合、修理サービスはいたしかねます。

1. 正常なご使用状態において製造上の不備により故障及び損傷した場合は、お買い上げ日から保証期間内、無料にて修理いたします。
2. 次のような場合は、保証期間内でも有料修理となります。
  - ・ お客様の誤使用、または改造や不当な修理による故障及び損傷
  - ・ 火災、地震、水害、落雷、その他の天災地変による故障及び損傷
  - ・ 本保証書の提示がない場合
  - ・ 本保証書に購入年月日付きのお買い上げ店印、もしくはレシートや納品書などの購入年月日の解る書類の添付がないもの
  - ・ 中古品、譲渡品、レンタル品でのご使用につきましては、無償修理のご対応は致しかねますのでご了承ください。
  - ・ お買い上げ後の輸送、移動、落下等による故障及び損傷の場合
  - ・ 車輪やハンドグリップの自然磨耗等、消耗部品が消耗し、取り替えを要する場合
  - ・ 生地やプラスチック等の自然劣化による変色、傷や汚れ
3. 次のような場合は、保証期間内であっても修理できない場合があります。
  - ・ 製造中止の製品で、部品の在庫がなくなった場合
  - ・ 不正改造による修理不能になった場合
  - ・ 木部の折損、塗装のはがれ等

品名	nuna トリヴ カップホルダー	保証期間	お買い上げ日より1年間 (ただし保証規定による)		
お客様	お名前	お買い上げ日			
	ご住所	年 月 日			
		TEL			

※保証期間中に部品の欠品、不良加工など弊社の責任によるもの、取扱説明書や注意書きにしたがった正常な使用状態で故障した場合には、保証規定にもとづき無償修理をいたします。

※修理箇所の保証期間は3ヶ月です。

※本書は再発行いたしませんので大切に保管してください。

# 警告

警告に従わないと、重傷を負ったり死亡する可能性があります。  
保護者の責任のもと子供の安全を確保してください。

- ・ お子様を放置しないでください。
- ・ カップホルダーはNuna ベビーカートリヴ専用になります。
- ・ カップホルダーに0.5 kg以上の物を入れないでください。
- ・ 蓋のない容器をカップホルダーに入れないでください。
- ・ 毎回使用の前後に必ずカップホルダーを洗ってください。  
(お手入れ方法を参照)。
- ・ 温度の高い飲み物等をカップホルダーに入れないでください。

# お手入れ方法

- ・ めるま湯と中性洗剤で手洗いしてください。水ですすいだ後、乾いた布等で完全に拭き取ってください。

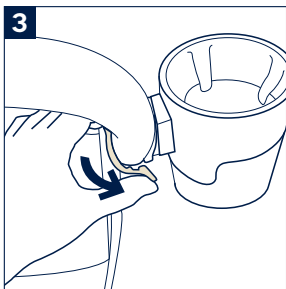
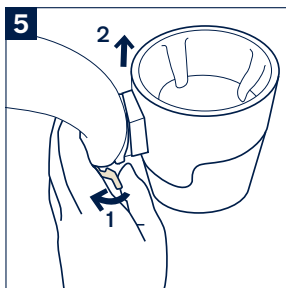
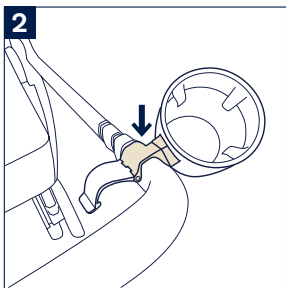
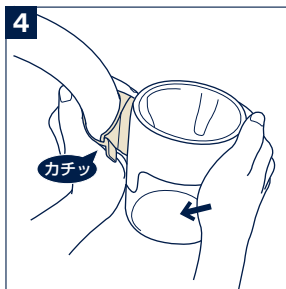
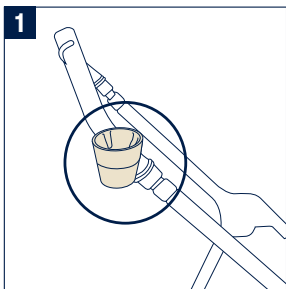
# 使用方法

ベビーカートリヴについては、ベビーカートリヴの取扱説明書を参照してください。

カップホルダーを取り付ける前にベビーカーの後輪ストッパーがかかっていることを必ず確認してください。

- 1-カップホルダーは、ベビーカーの折りたたみレバーの上にある、丸で囲んだハンドルの位置に取り付けてください。
- 2-カップホルダーを取り付けるには、カップホルダークランプをベビーカーのハンドルに固定します。
- 3-クランプのカバーで巻いてください。
- 4-クランプのカバーを片手の手の平で押さえながら、もう片方の手でカップホルダーを「カチッ」という音がするまで内側に押さえてください。
- 5-カップホルダーを取り外す場合は、(1) クランプのカバーを開き、(2) ハンドルからからカップホルダーを取り外してください。

 ベビーカーを折りたたむ場合は、必ずカップホルダーを取り外してください。



- ・説明書内のイラストと実際の商品とでは多少形状が異なる場合があります。
- ・取扱説明書内に誤りや記載もれ等がございましたら下記のお客様サービスまでご連絡ください。
- ・製品の品質向上のため予告なしに仕様変更する場合がございますので、あしからずご了承ください。

※お気付きの点がございましたら下記までお問合せください。

〈発売元〉

**株式会社カトージ**

〒484-0894

愛知県犬山市羽黒北金屋39-2

<https://www.katoji.co.jp/>

〈お客様サービス〉

TEL. 0568-67-5701

受付時間：平日10時～17時(土日祝日は除く)