

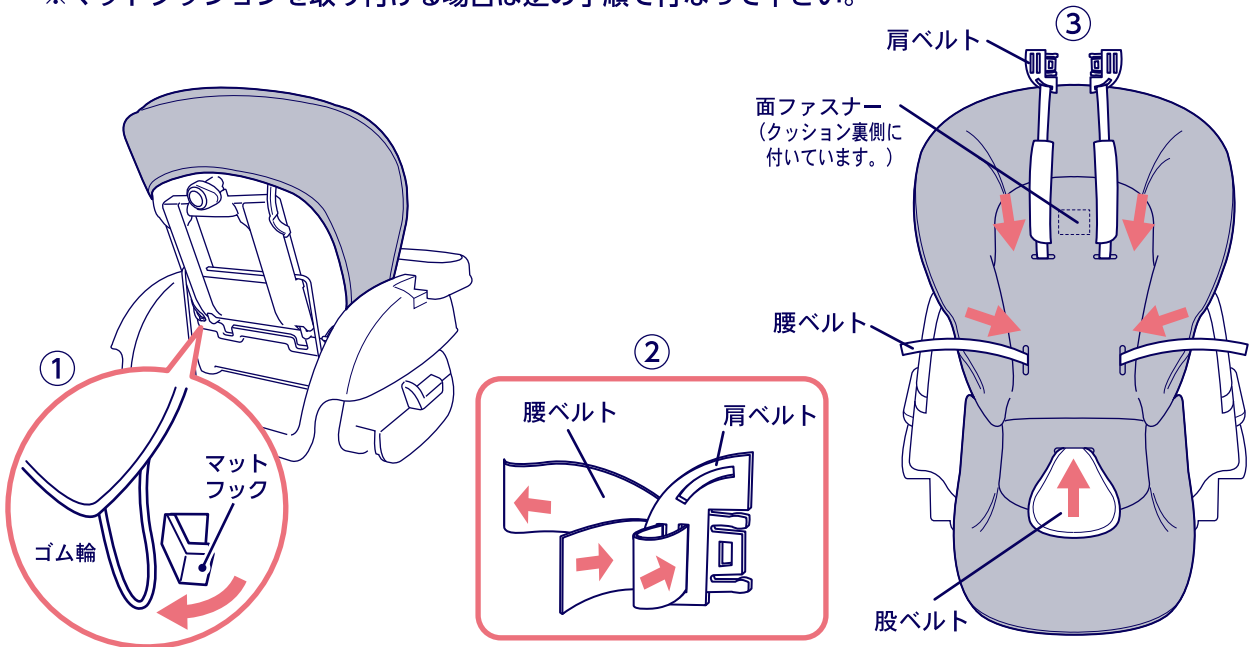
# お客様へ

この度は弊社製品をお買い上げ頂きまして誠にありがとうございます。  
本説明書と併用して下記の説明文もお読み頂きますよう宜しくお願いいたします。

## ●マットクッションの取外し方法

**⚠危険** マットクッションを取り外した場合は、必ず本体に取り付けてからご使用下さい。プラスチック本体には穴や窪み等がありますので危険です。

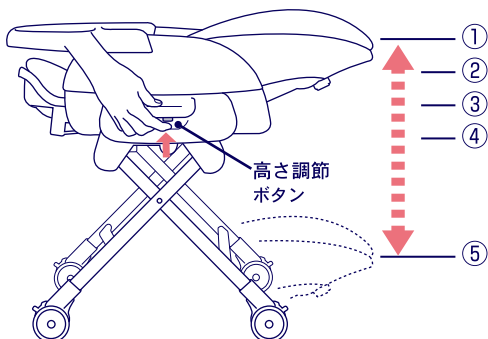
- 1) マットフックからマットクッションのゴム輪を外します。
- 2) 肩ベルトから腰ベルトを取り外して下さい。
- 3) 各ベルトをマットクッションに通して取り外して下さい。  
面ファスナー部を外し、マットクッションを取り外して下さい。  
※マットクッションを取り付ける場合は逆の手順で行なって下さい。



## ●高さ調節について

5段階に調節できます。  
左右の高さ調節ボタンを押し上げながら利用目的に合わせた高さに調節してください。

**⚠危険** 調節後、左右の高さが同じになっていることを確認してください。



## ●車輪ストッパーについて

**⚠** ストッパーをロック・解除する際に固い場合がございます。これはスイングの際にロックが解除されるのを防ぐためです。

